

DESCRIPCIÓN

CURSO OFICIAL EPTE® AVANZADO

Después del éxito y el elevado grado de efectividad de la **técnica EPTE® Electrólisis Percutánea**, ésta se ha convertido en una herramienta importante dentro del arsenal terapéutico de médicos y fisioterapeutas en su práctica clínica para el tratamiento de ciertas patologías, a destacar tendón y lesión muscular

Los aspectos más relevantes de la nueva propuesta del **Curso Avanzado EPTE® Electrólisis Percutánea + Ecografía:**

- Ampliación de número de horas lectivas a **25 horas**.
- Incorporación de **10 horas de formación en ecografía avanzada**, donde se estudian las estructuras a abordar con EPTE®, **impartida por médicos especializados y fisioterapeutas** con experiencia reconocida en esta materia.
- Práctica de técnicas invasivas ecoguiadas en **Fantomas**.
- **Abordaje en patologías tendinosas y lesiones musculares** en estadio no agudo mediante uso de dispositivo EPTE®.
- Ejemplo práctico de la progresión en la readaptación y modulación de cargas del tendón y/o músculo a través de programas de ejercicio terapéutico.

DURACIÓN 25 HORAS

PRECIO 380€

330€ CENTROS HOMOLOGADOS



COMPROMISO



EVIDENCIA



EVOLUCIÓN



☎ 960 606 200

✉ info@ionclinics.com

🌐 electrolisisterapeutica.com

📍 Valencia

@electrolisispercutanea



@elecPercutanea



@epte_ionclinics



EPTE® Percutaneous Electrolysis Therapy



EPTE® Electrólisis Percutánea Terapéutica

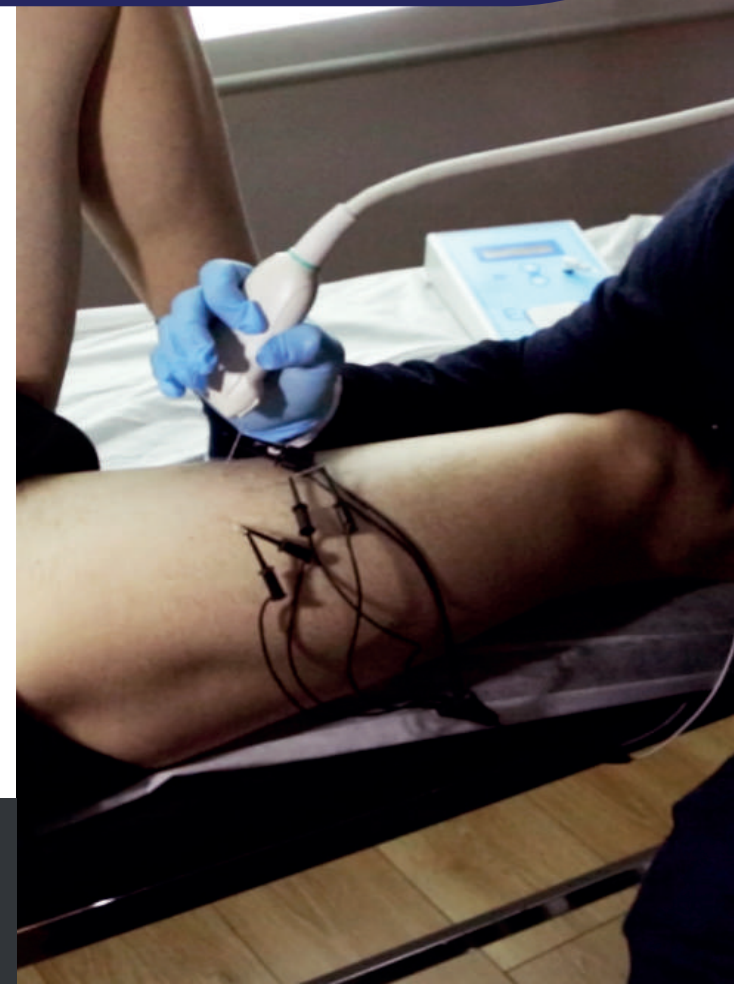


EPTE® Electrólisis Percutánea Terapéutica



CURSO OFICIAL EPTE® ELECTRÓLISIS PERCUTÁNEA AVANZADO

PROGRAMA FORMATIVO
2018




Epte®
ELECTRÓLISIS
PERCUTÁNEA
TERAPÉUTICA

1 MÓDULO ECOGRAFÍA MUSCULO-ESQUELÉTICA

10 HORAS

2 APLICACIÓN DE EPTE® ELECTRÓLISIS PERCUTÁNEA AVANZADA

15 HORAS



OBJETIVOS

GENERALES

Al final del Curso Avanzado de Electrolisis Percutánea EPTE® y ecografía, los formados deberán dominar todos los conceptos sobre la aplicación de la Electrolisis Percutánea Terapéutica EPTE®, así como tener la capacidad de evaluar y decidir el método de tratamiento a seguir y el número de sesiones necesarias en estructuras de una mayor complejidad en cuanto al abordaje, siendo como elemento indispensable la correcta interpretación y valoración de las pruebas de imagen mediante ecografía y el abordaje ecoguiado de la estructura en disfunción.

ESPECÍFICOS

- Dotar a los alumnos del conocimiento teórico actualizado en relación a la fisiopatológica del tendón y la lesión muscular para poder establecer el enfoque más adecuado según la lesión.
- Proporcionar al alumno todo el conocimiento científico y clínico existente y desarrollado hasta el momento sobre la temática de la Electrolisis Percutánea Terapéutica, con el objetivo de reducir los tiempos de tratamiento de las lesiones en estudio.
- Dotar al alumno del conocimiento suficiente para interpretar la imagen ecográfica que le permita abordar la técnica invasiva con la seguridad y destreza necesaria.
- Desarrollar las habilidades necesarias para el abordaje ecoguiado de estructuras más complejas.
- Crear un foro de debate profesional sobre dudas y problemas planteados en la práctica clínica diaria.

Anatomía seccional ecográfica y patología de diagnóstico ecográfico en:

1. MIEMBRO INFERIOR.

1.1 Pubis:

- Musculatura de la pared abdominal.
- Musculatura aductora.
- Inserciones tendinosas en pubis y relaciones anatómicas.
- Sínfisis del pubis.

1.2 Cadera y muslo:

- Inserciones proximales del recto femoral, sartorio y tensor de la fascia lata.
- Musculatura de la cara anterior del muslo.
- Inserciones proximales de la musculatura isquiosural en tuberosidad isquiática.
- Musculatura de la cara posterior del muslo.
- Inserciones proximales en cresta iliaca de la musculatura abductora de la cadera.
- Musculatura abductora de la cadera.
- Patología peritrocantérea: inserciones distales de los tendones glúteos.

1.3. Rodilla:

- Aparato extensor de la rodilla: tendón cuadricepsal.
- Inserciones distales de la musculatura isquiosural.

1.4 Tobillo:

- Cara anterior: tendones extensores.
- Cara interna: tendones flexores.
- Cara externa: tendones peroneos.
- Ligamento deltoideo.
- Ligamentos peroneo astragalino anterior y peroneo calcáneo.
- Ligamento sindesmal anterior.

2. MIEMBRO SUPERIOR.

2.1. Hombro:

- Tendón del subescapular.
- Tendón del supraespinoso.
- Tendón del infraespinoso.
- Corredera bicipital, tendón del bíceps, intervalo rotador.
- Articulación acromio-clavicular.

2.2. Codo:

- Tendón distal del bíceps
- Tendón distal del tríceps
- Tendón común de los extensores en su inserción en epicóndilo
- Tendón común de los flexores en su inserción en epitroclea.
- Diagnóstico diferencial de las neuropatías y estudio del recorrido de los nervios mediano, radial y cubital y sus posibles síndromes compresivos.

1. ACTUALIZACIÓN DEL ESTADO DE LA ELECTRÓLISIS PERCUTÁNEA Y DEL USO DE MICROCORRIENTES:

- Revisión bibliográfica.

2. PRÁCTICA DE PERFECCIONAMIENTO ECÓGRAFO – AGUJA SOBRE FANTOMA SINTÉTICO:

- a) Técnicas directas: dentro y fuera de plano.
- b) Técnicas indirectas.
- c) Técnicas de mejora de visualización de la aguja.

3. PERFECCIONAMIENTO EN ELECTRÓLISIS PERCUTÁNEA ECOGUIADA EN MIEMBRO INFERIOR:

3.1. Pubalgia:

- a) Tendón común de los aductores.
- b) Sínfisis del púbis.
- c) Tendones de la musculatura abdominal.

3.2 Tendinopatía Isquiosural:

- a) Tendón conjunto ST-BF.
- b) Tendón del semimembranoso (recordar anatomía rel. ciático y fibrosis).

3.3. Patología peritrocantérea: Tendinopatía del Glúteo medio / menor.

3.4. Tendinopatía del tendón directo del RF y tendón Cuadricepsal.

3.5. Periostitis tibial, inserciones musculares.

3.6. Tendinopatía del Tibial posterior / Tendones peroneos.

3.7. Fibrosis muscular:

- a) Bases de la Electrolisis Percutánea en la fibrosis muscular.
- b) Recto femoral.
- c) Isquiosurales.
- d) Gastrocnemios / Sóleo.
- e) Aductor largo.

4. PERFECCIONAMIENTO EN ELECTRÓLISIS PERCUTÁNEA ECOGUIADA EN MIEMBRO SUPERIOR:

4.1. Tendinopatía del subescapular / infraespinoso

4.2. Tendinopatía del tendón distal del tríceps

4.3. Tendinopatía EpitrocLEAR

5. CASOS CLÍNICOS.

Tiempo de debate para respuesta de casos clínicos presentados por el alumno y con dificultad a la hora de su realización en su práctica clínica.

En todos los abordajes se realizará un repaso a la última evidencia publicada en diagnóstico y tratamiento, recuerdo ecográfico, práctica y un ejemplo práctico de la progresión en la readaptación y modulación de cargas del tendón a través de programas de ejercicio concéntrico-excéntrico, con y sin dispositivos isoinerciales.

Los abordajes podrían sufrir algunas modificaciones previas al curso.

PROGRAMA CURSO AVANZADO EPTE®

<http://www.electrolisisterapeutica.com/programa-curso-avanzado-epite/>